

Kontakt CCCA

Comprehensive Cancer Center Augsburg

Zentrale Anlaufstelle

Stenglinstraße 2

86156 Augsburg

Tel.: 0821 400-3434

Fax: 0821 400-173434

E-Mail: ccca@uk-augsburg.de



QR-Code scannen und mehr erfahren!

www.ccca.de

Bayerisches Zentrum für Krebsforschung (BZKF)

Der Zusammenschluss der sechs bayerischen Universitätsklinika bietet Zugang zu wissenschaftlich fundierten Informationen und neuen Therapieoptionen für Krebspatientinnen und Krebspatienten. Das standort-übergreifende BZKF Cancer Survivorship Netzwerk bietet weitere Informationen für Cancer Survivors (QR Code).



Impressum

Universitätsklinikum Augsburg | Stenglinstraße 2 | 86156 Augsburg

Herausgeber: Prof. Dr. med. Klaus Markstaller

(Vorstandsvorsitzender & Ärztlicher Direktor | V.i.S.d.P.)

Druckerei: Hausdruckerei

02 | 10.2025



UNIVERSITÄTSKLINIKUM
AUGSBURG

Tumor Centrum
Comprehensive
Cancer Center Augsburg

Survivorship Programm Leben nach Krebserkrankung



Liebe Patientin, lieber Patient,

die Krebserkrankung ist überstanden, doch wie geht es nun weiter? Auch wenn bei Betroffenen Erleichterung und Dankbarkeit eines derartigen Überlebens („Survivorship“) sicherlich die überwiegenden Empfindungen sind, kann das Leben nach einer Tumorerkrankung individuelle Aspekte mit sich bringen. Daher wird von Patienten vielfach das Bedürfnis nach weiterer Unterstützung in diesem neuen „Leben nach Krebs“ geäußert. Denn auch wenn Probleme vergleichsweise weniger „akut“ erscheinen, ist gerade bei langfristigen Herausforderungen eine professionelle Begleitung und Beratung wünschenswert.

Beispielsweise zu:

- Therapie-Langzeitnebenwirkungen
- Psychologischer Unterstützung
- Sozial-rechtlichen Möglichkeiten
- Ernährungs- und Bewegungsberatung

Innerhalb des Bayerischen Zentrums für Krebsforschung (BZKF) gibt es ein Cancer Survivor Netzwerk, das allen Betroffenen an den sechs bayerischen Universitätsstandorten zur Verfügung steht. Es soll Betroffenen in Bayern eine Plattform bieten, die ihre Lebensqualität, Gesundheitskompetenz und soziale Integration fördert und langfristig verbessert.

In Ergänzung dazu wurde am Comprehensive Cancer Center Augsburg (CCCA) das „Survivorship“ Programm ins Leben gerufen. Dieses richtet sich in der Testphase an Patienten mit einer abgeschlossenen Darmkrebs- oder Lungenkrebs-erkrankung, soll in Zukunft aber für alle anderen Tumorerkrankungen ausgebaut werden.

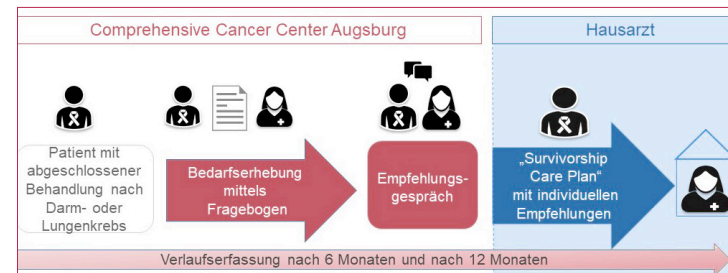


Voraussetzung zur Teilnahme am Survivorship-Programm:

Abgeschlossene Darmkrebs- oder Lungenkrebsbehandlung

Ablauf des Programms:

- Aufklärung und Einbindung in die Testphasenstudie
- Bedarfserfassung mittels Fragebogen
- Gemeinsame Besprechung der Empfehlungen
- Erstellung eines individuellen Maßnahmenplans
Verlaufserfassung nach 6 und nach 12 Monaten



Mit der Nutzung des Programms können Sie selbst profitieren, dabei unterstützen Sie zugleich dieses Angebot dauerhaft zu etablieren und darüber hinaus zukünftig die Verfügbarkeit auch bei weiteren Krebserkrankungen zu ermöglichen.

Wenden Sie sich gerne an uns über die nachfolgenden Kontaktdaten:

Kontakt Survivorship-Programm

Telefon: 0821 400-2272

E-Mail: ccca-survivorship@uk-augsburg.de